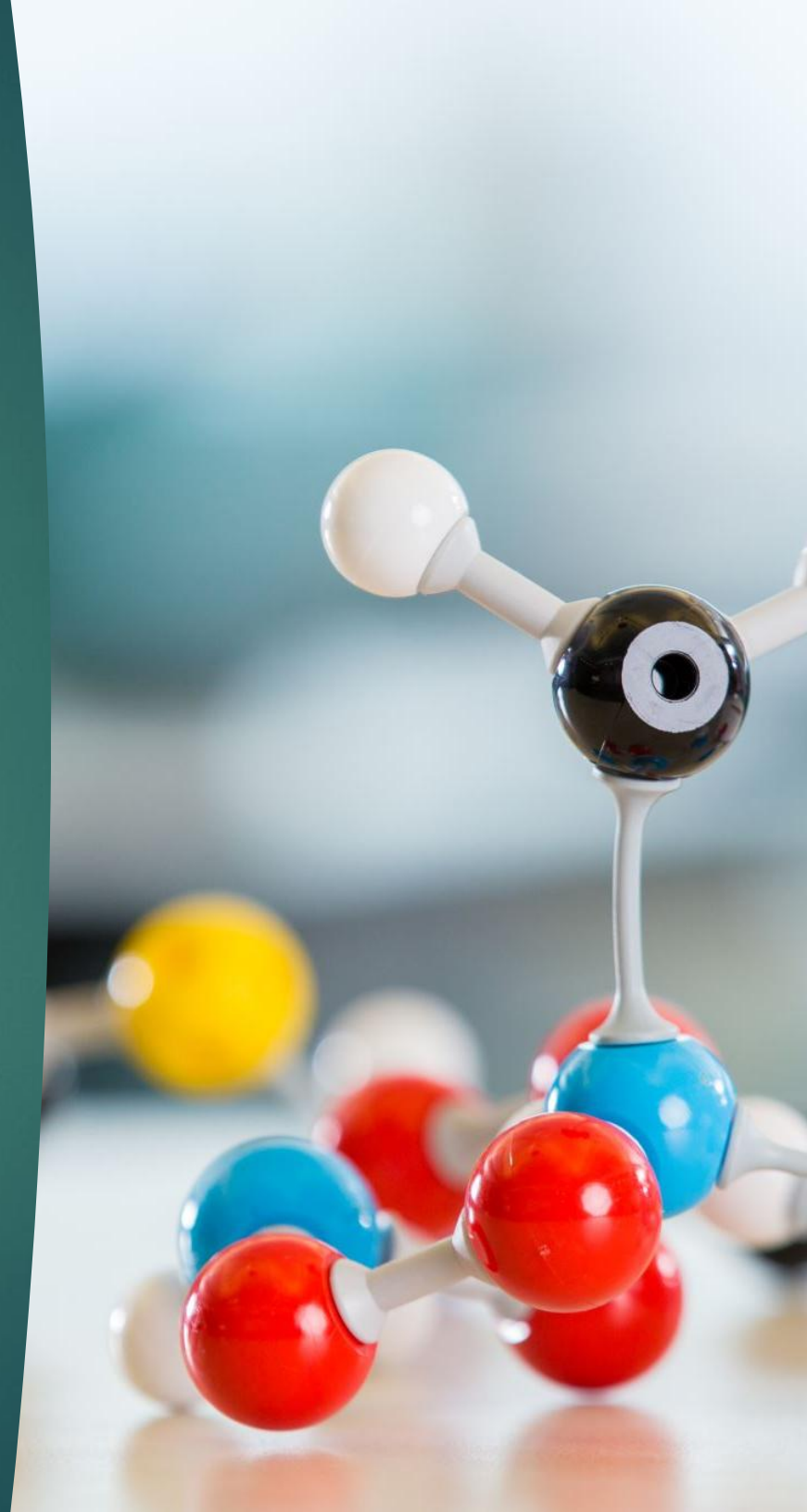


CICLO ES.FU.NO. 2026

Facultad de Medicina

- ▶ Licenciaturas y Tecnicaturas
- ▶ Obstetra Partera/o
- ▶ Licenciatura en Física Médica
- ▶ Licenciatura en Biología Humana



Cursos

- El ciclo ESFUNO se compone de 6 Unidades Temáticas Integradas (UTIs) consecutivas:
 - Primera mitad de año: Biología Celular y Tisular; Anatomía
 - Segunda mitad del año: Neurobiología; Cardiovascular y Respiratorio; Digestivo, Renal y Endócrino; y Reproductor y Desarrollo.
- Los estudiantes de algunas carreras deben cursar también Profundizaciones específicas.

Biología Celular y Tisular

¿Cómo y cuando arranca el ESFUNO?

La primer UTI a la que se tienen que anotar es a **Biología Celular y Tisular**

Comienza el 23/3 y todos comienzan a cursarla en esa fecha (aunque no hayan completado su inscripción a carrera)

Habilitación a cursar

¿Cómo estar habilitado para cursar la UTI?

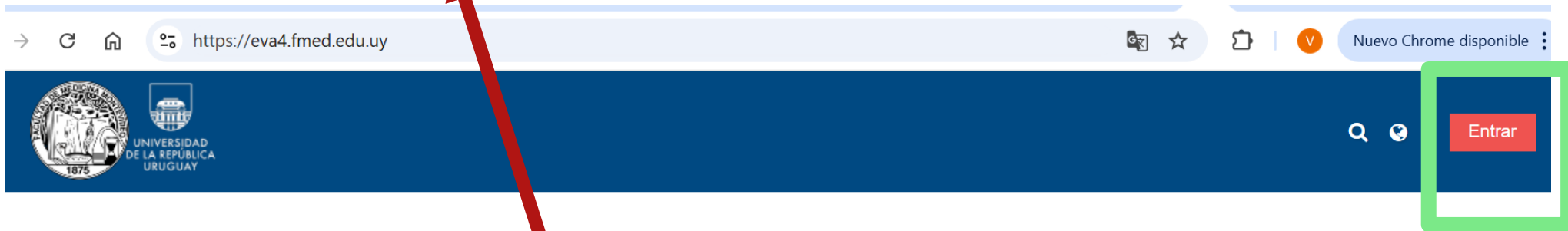
- Deben inscribirse al curso a través del SGAE
- Si no lo hacen no estarán habilitados a cursar y por ende no podrán aprobar la materia en el año.
- Además, deben estar matriculados al EVA del curso

¿Por qué insistimos tanto con EVA?

- Es la vía de comunicación entre la coordinación y los estudiantes
- Todo el material necesario para cursar en forma óptima está en EVA.
- Es fundamental que consulten la página de EVA a diario, en especial la cartelera de novedades.
- Presen atención de estar matriculados con un correo electrónica al que tengan acceso

Ingreso a EVA

<https://eva4.fmed.edu.uy/>




Entorno Virtual de Aprendizaje - Facultad de Medicina




**FACULTAD DE
MEDICINA**

Ingreso a EVA

.edu.uy/login-eva/?errorcode=4



**Cursos de la
Facultad de
Medicina**



**Usuarios
UDELAR
ingresar por acá**

Otros usuarios, ingresar
por acá

Usuario y
contraseña
que usan
para ingresar
al SGAE

Ingreso a EVA

Una vez dentro de EVA se matriculan al curso
Biología Celular y Tisular - 2026

Contraseña matriculación es **2026BCT**

Ingreso a EVA

Consultas específicas sobre EVA:

Natalia de León

nataliadeleon@fmed.edu.uy

Los emails deberán estar identificados con:
Nombre, carrera, número de documento y
generación.

Ingreso a EVA

Mientras no todos tengan acceso a EVA toda la información pueden obtenerla en la página de acceso libre:

<http://www.esfunoes.fmed.edu.uy/>

TODOS COMIENZAN A CURSAR EL 23/3

¿Cómo se cursa BCT?

- Todos los temas tienen un componente teórico que se espera que ustedes puedan estudiar de los libros recomendados
- Hay de cada tema un video teórico realizado por los docentes de Facultad para guiarlos en el estudio de los temas.
- Los temas tienen que ser estudiados para el día que figura en el calendario
- Cada tema de trabaja también en una clase de jerarquización y una clase de discusión de problemas

¿Cómo se cursa BCT?

- Las clases son presenciales de asistencia libre, aunque son altamente recomendadas por los docentes
- Las clases presenciales son a las 10:00, 14:00 y 19:00 pudiendo el estudiante ir a la clase que le quede mejor (tener en cuenta que las clases de la tarde/noche tienen menos estudiantes que las de la mañana)

Aprobación de BCT

- Se exoneran obteniendo un 60% o más de promedio entre los dos parciales, y el curso se aprueba con 40% de promedio.

Quien obtenga 60% o más de promedio entre los parciales tiene totalmente aprobada la UTI.

Quien obtenga entre 40 y 59% de promedio entre los dos parciales debe rendir un examen final para aprobar la UTI.

Quien no alcance el 40% de promedio entre los dos exámenes no tiene derecho a examen y deberá volver a cursar la materia.

Aprobación de exámenes

- En el examen final debe alcanzarse el **60% de respuestas correctas** para considerarlo **aprobado**.
- Debes inscribirte en el SGAE para dar cada examen.
- Los exámenes son presenciales, múltiple opción, con una sola opción correcta

Aprobación de exámenes

- Los resultados obtenidos se publican en EVA. Luego las calificaciones van a bedelía a través de un acta.
- **Deben revisar en EVA que las calificaciones publicadas sean correctas.**
- **También tienen que verificar que notas que se pasaron a su escolaridad sean los correctos.** Se recomienda descargar escolaridades cada 3 o 4 meses para verificar las calificaciones de ese período.